

# 入稿前データチェック

**再入稿**になった場合**納期が変更**になりますので  
必ず事前にチェックしてください。

- ☐ データは **RGB** ではなく **CMYK** で制作してください。
- ☐ 文字は全て**アウトライン化**してください。
- ☐ 記載の**NGデザイン例**は必ずご確認ください。
- ☐ 文字やイラストは必ず**水色点線内**におさめてください。  
範囲外に配置すると文字やイラストが断裁時に切れてしまう場合があります。  
※意図的に切れるデザインにする場合、テンプレート内や注文時の備考欄などに記載してください。
- ☐ 背景に色や模様がある場合は**ピンク枠の塗りたし部分**まで必ず制作してください。  
塗りたし部分がない場合、断裁時に紙の色が出てきてしまいます。
- ☐ **線の設定は 0.25pt**（約 0.1mm）以上、  
**文字の大きさは 8pt** 以上を推奨しています。  
細すぎると、かすれたり文字が潰れて読めなくなる可能性があります。  
漢字は 8pt 以上、平仮名・アルファベットは 6pt 以上推奨です。
- ☐ 黒は **K100%** にしてください。
- ☐ 配置画像がある場合は **CMYK** で制作し、  
解像度は **350dpi** 以上で全て**埋め込み**にしてください。
- ☐ **CS5** のバージョンで保存し、ai 形式で入稿してください。

## 注意事項

- デザインに必要なレイヤーや孤立点は削除してください。
- 「※ここにデザインしてください※」レイヤーに全てデザインしてください。別のレイヤーにデザインしたりテンプレートを削除した場合、正しく仕上がらない可能性があります。
- グラデーションは鮮明に再現できません。
- 5% 以下の薄い色は再現できない可能性があります。
- お客様のモニターや印刷物とは若干仕上りが異なる事をご了承ください。

## 圧着くじ 小サイズ

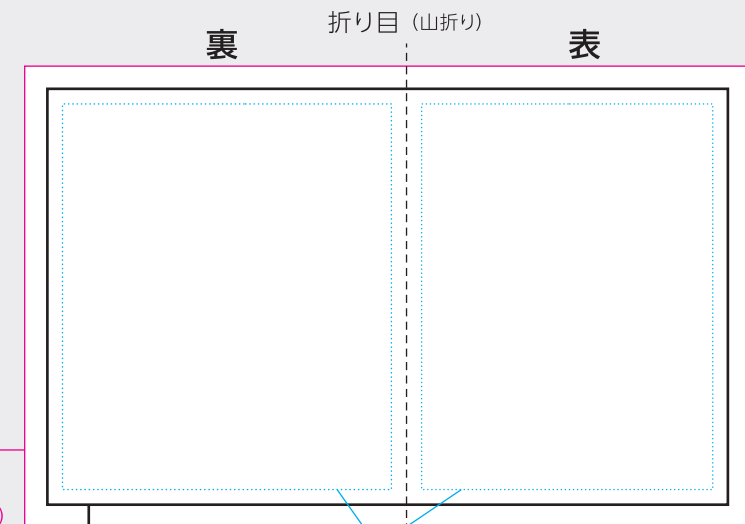
2023.9.7 更新



### ▼ 外面のデザインはこちらへ ▼

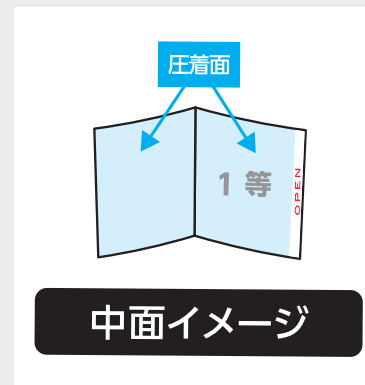


塗り足し部分  
(背景に色・模様がある場合は  
塗り足し部分まで制作してください)

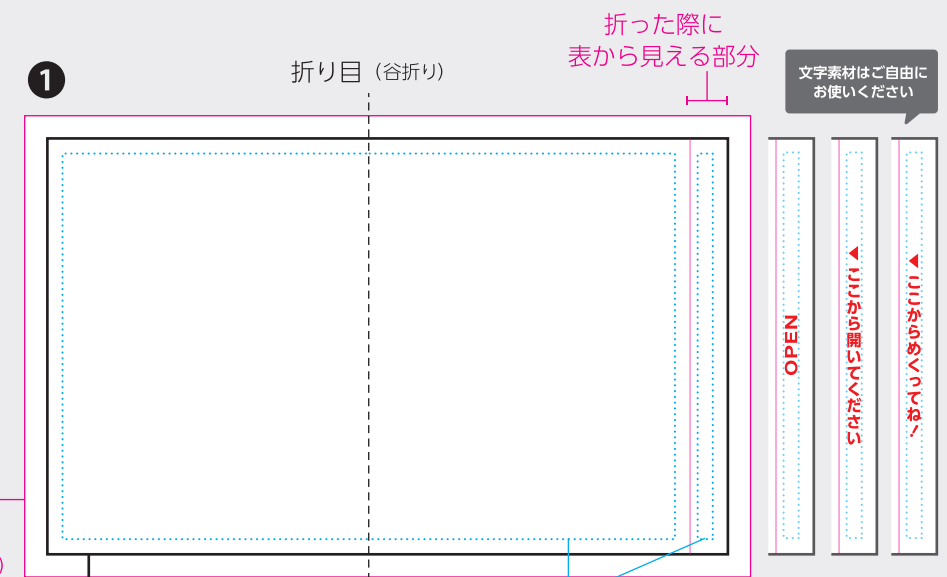


実際の仕上がりサイズ  
文字やイラストはこの範囲内におさめてください

### ▼ 中面（等級）のデザインはこちらへ ▼



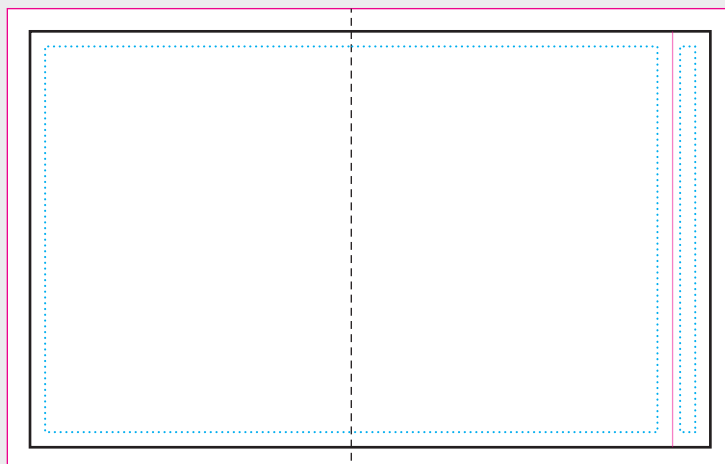
塗り足し部分  
(背景に色・模様がある場合は  
塗り足し部分まで制作してください)



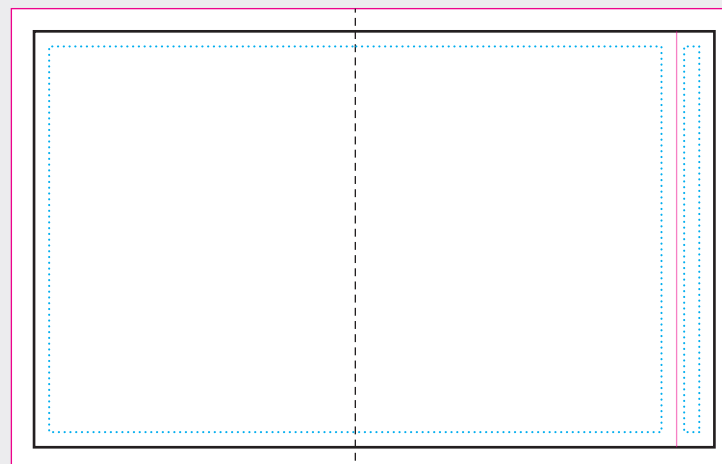
実際の仕上がりサイズ  
文字やイラストはこの範囲内におさめてください

▼ 残りの中面（等級）のデザインはこちらへ ▼

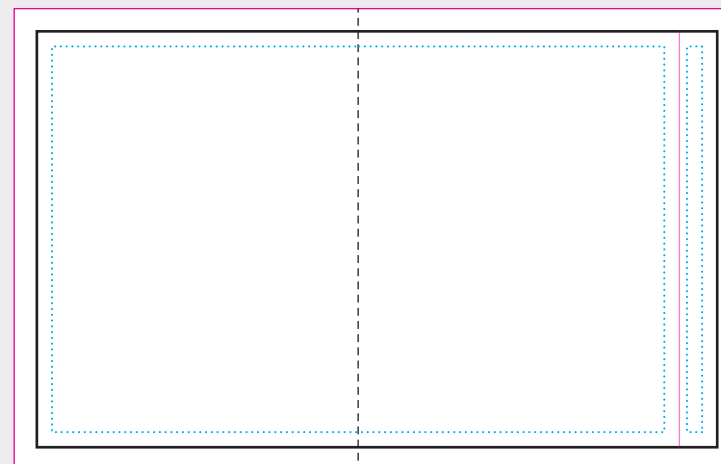
2



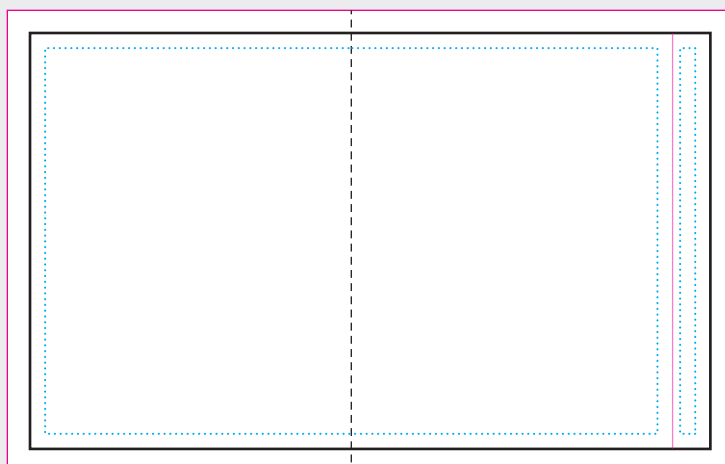
5



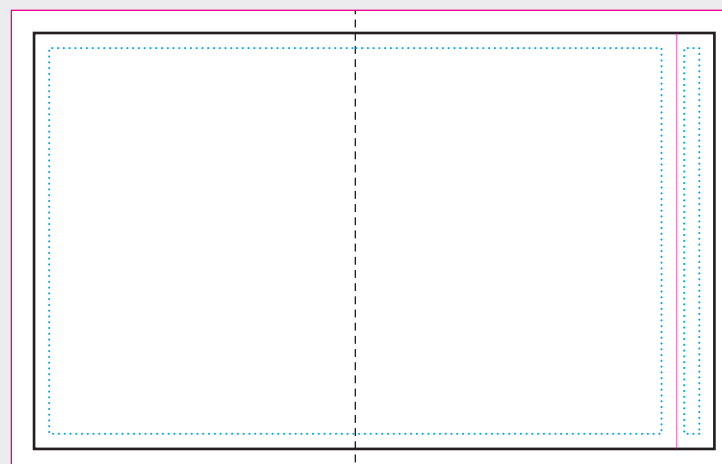
8



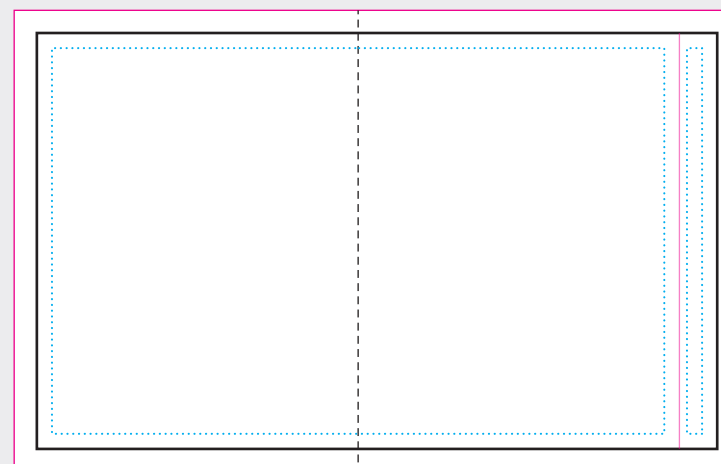
3



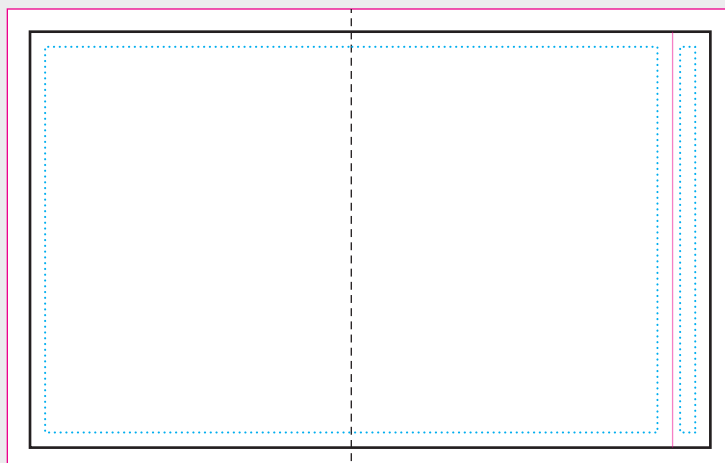
6



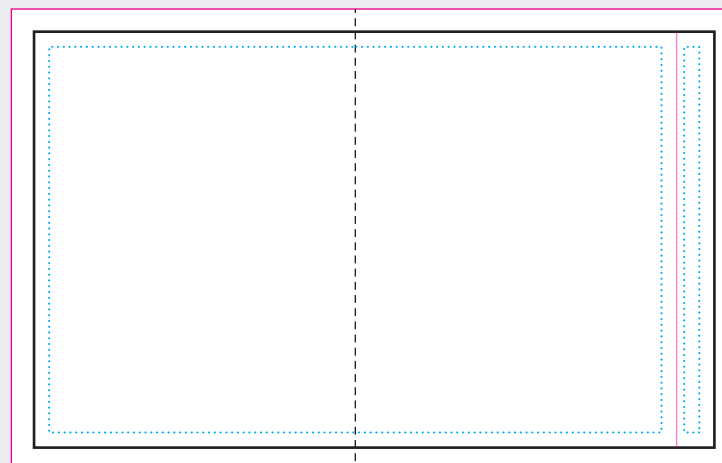
9



4



7



10

