

# オリジナル用

2020.6.1 更新

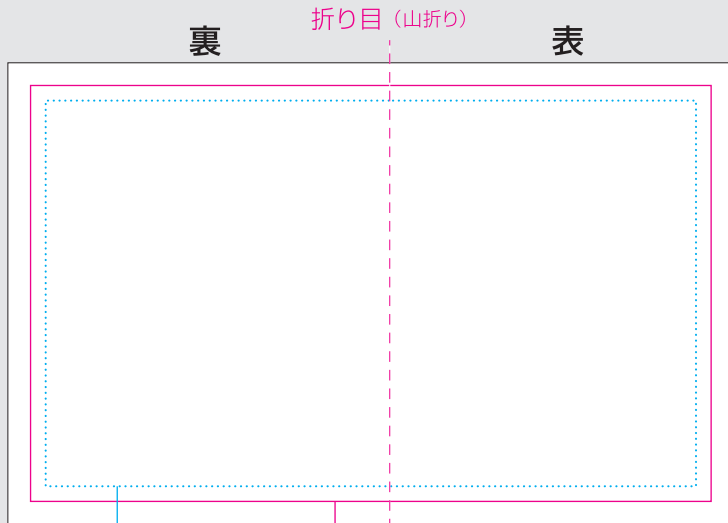
## 圧着くじ 小 テンプレート (90mm×55mm)

完成図

圧着くじ

OPEN

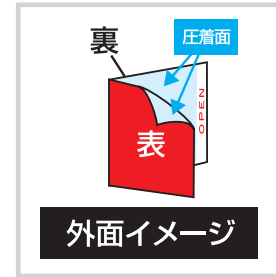
### 外面のデザインはこちらへ↓



文字や柄はこの範囲内に納めてください

商品サイズ

塗り足し部分  
(背景に色・模様がある場合は塗り足し部分まで制作してください)



OK



柄は商品サイズより 2mm 以上内側に入れてください

表裏で違う色

NG



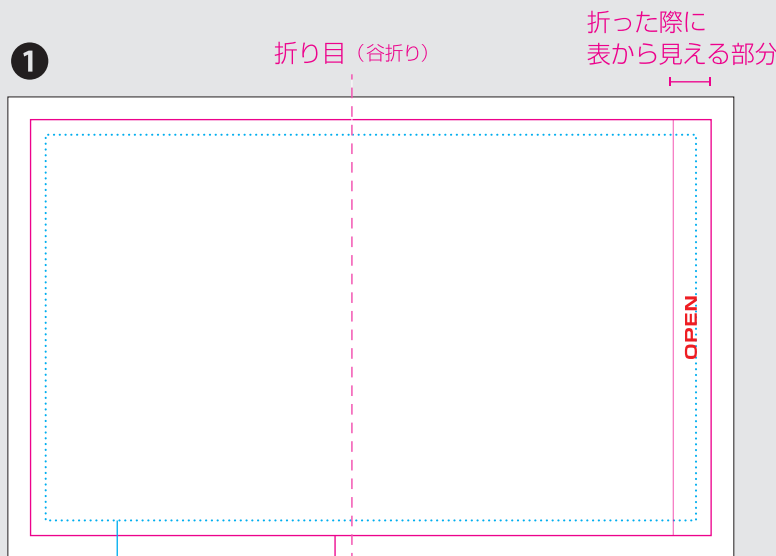
フチに色を入れる

NG



※フチや折り目の部分はズレた時に目立ちます

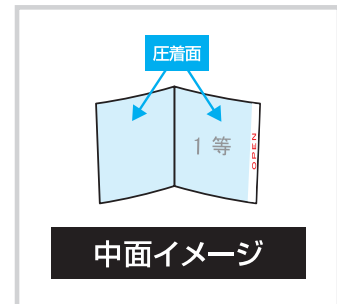
### 中面（等級）のデザインはこちらへ↓



文字や柄はこの範囲内に納めてください

商品サイズ

塗り足し部分  
(背景に色・模様がある場合は塗り足し部分まで制作してください)



OK



8pt 以上の文字で制作してください

背面全体に濃い色がある

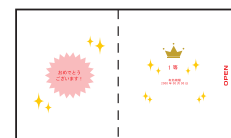
NG



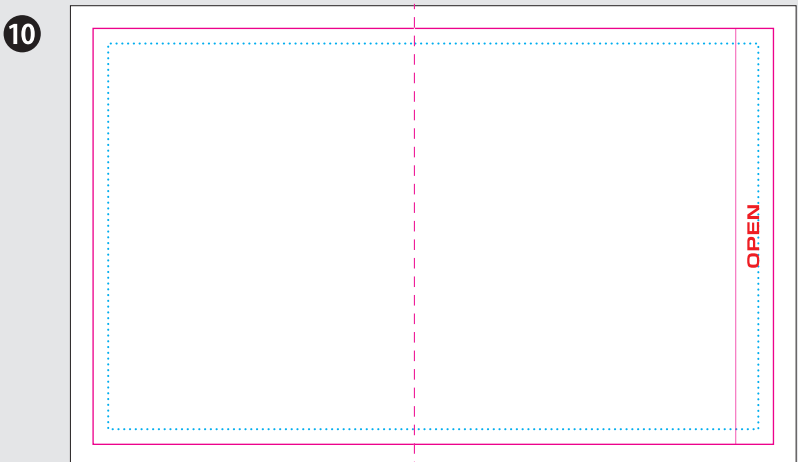
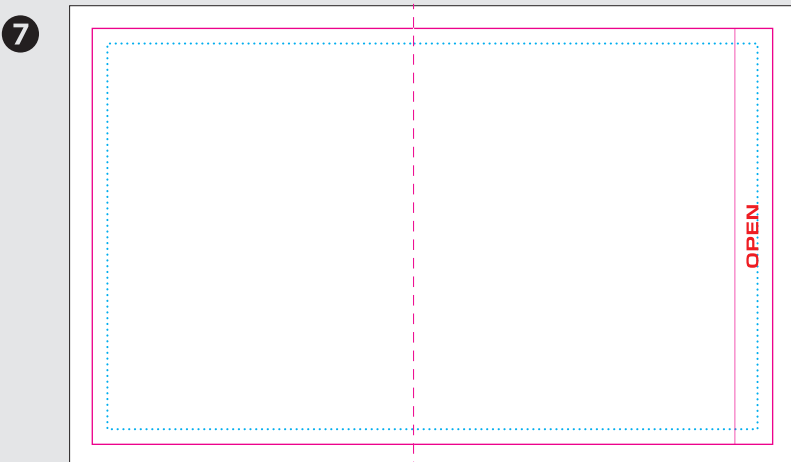
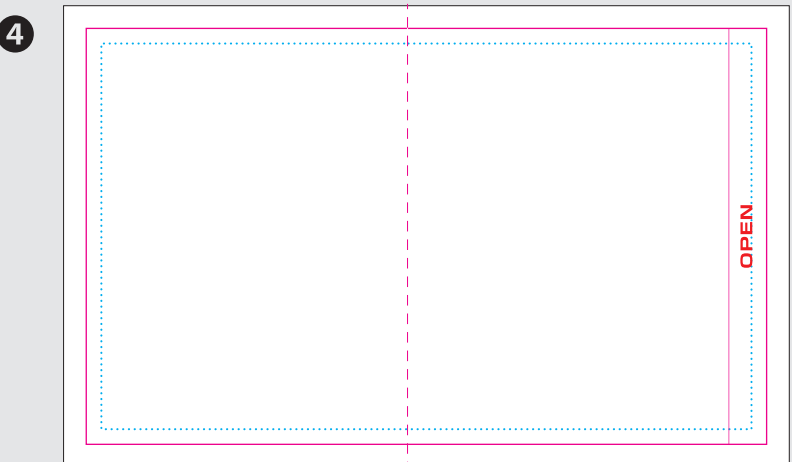
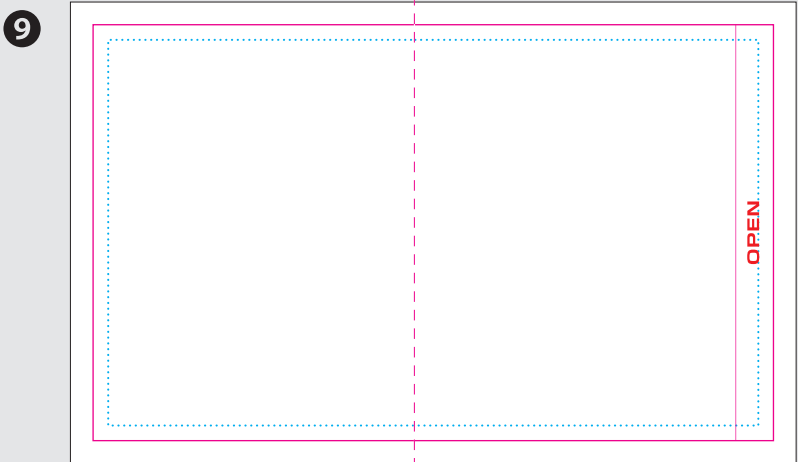
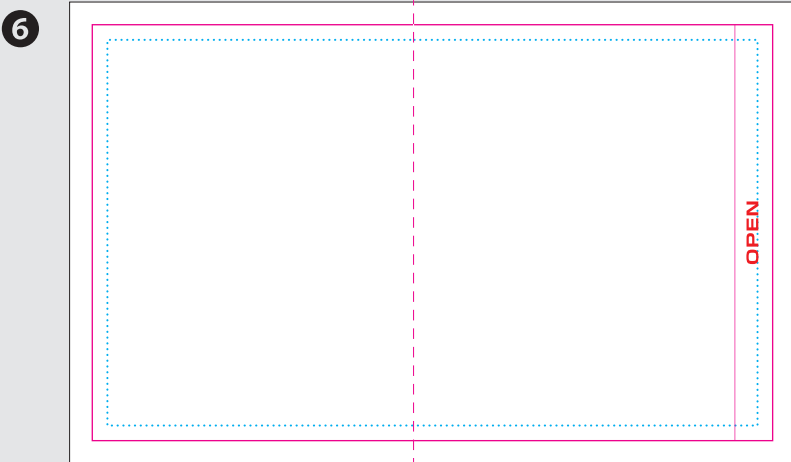
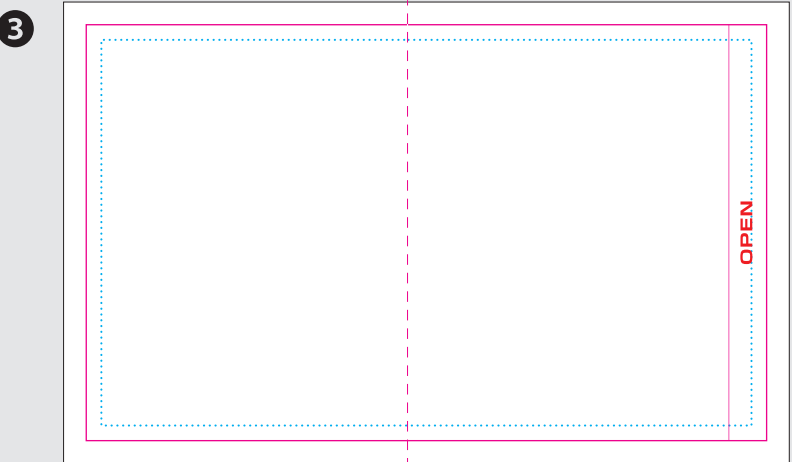
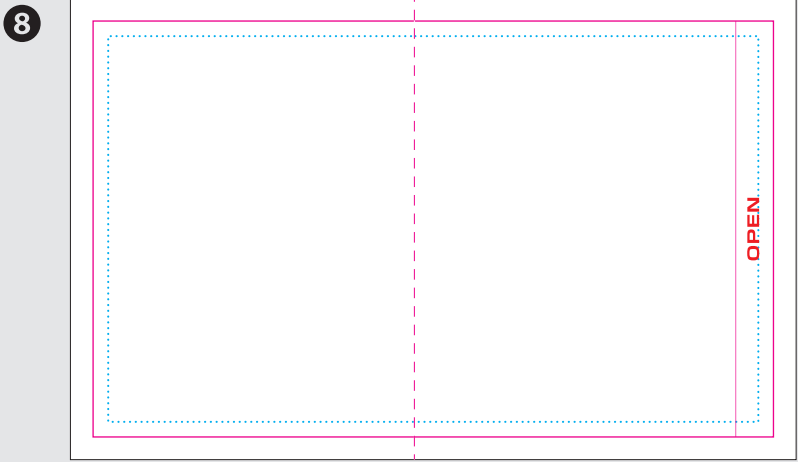
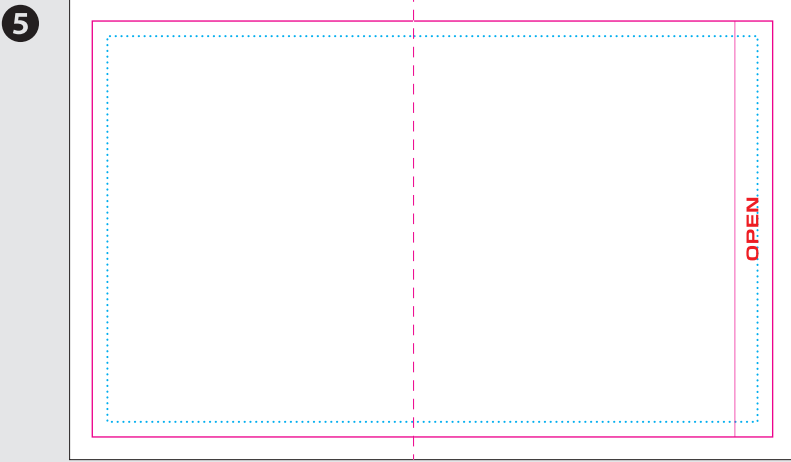
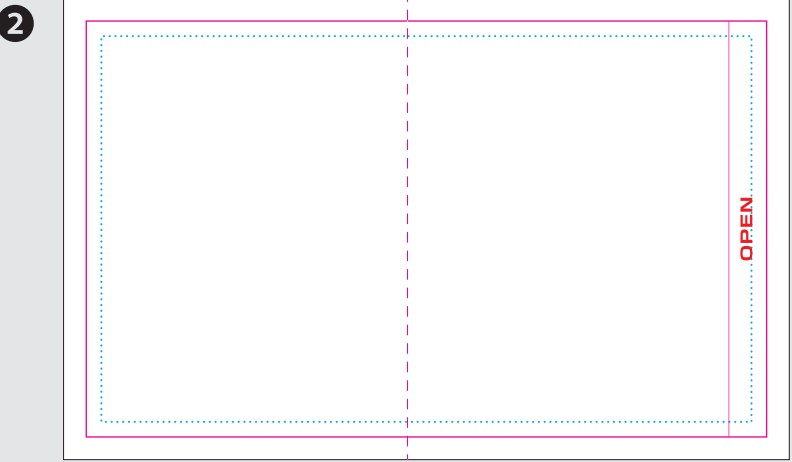
※圧着しづらい場合があります

文字が 7pt 以下

NG



※7pt 以下の文字は潰れる可能性があります



※デザインは**範囲内**に納めてください  
※フォントは全て**アウトライン**化してください

# ご入稿前にご確認ください

## ■ データ制作時の注意

- ・デザインがはみ出す場合はマスクをかけてください。
- ・**フォントは全てアウトライン化してください。**
- ・黒は 4 色掛け合わせではなく K100% にしてください。
- ・線の設定は 0.25pt (約 0.1mm) 以上、文字の大きさは 8pt 以上を推奨しています。  
(細すぎると、かすれたり見えなくなる可能性があります)
- ・お使いの **Illustrator** のバージョンで保存し、ai 形式で入稿してください。
- ・カラーモードは **CMYK** のみです。
- ・必要ないレイヤーや孤立点は削除してください。

## ■ ご注意ください

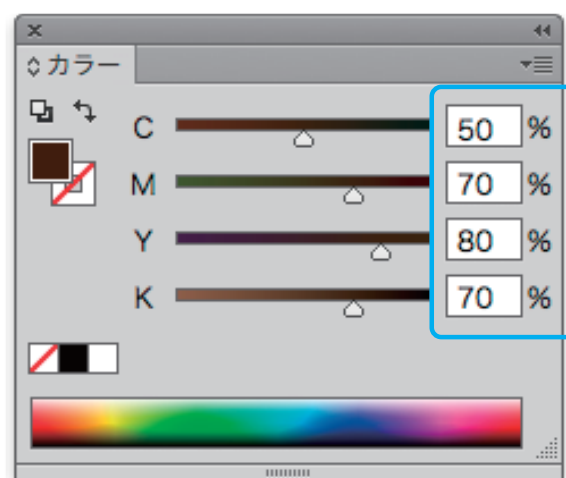
- ・**グラデーション**は鮮明に再現できません。
- ・5% 以下の薄い色は再現できない可能性があります。
- ・お客様のモニターや**印刷物とは若干仕上りが異なる事**をご了承ください。

## ■ 配置画像がある場合

- ・解像度は **350dpi 以上**にしてください。
- ・配置画像のカラーモードも **CMYK** にしてください。
- ・配置画像は全て埋め込みにしてください。

制作で不明な点があれば  
お気軽にお問い合わせください！

## POINT!



「濃い色」は印刷制限がかかります

カラーの合計数値が **250 以上**だと  
刷り上がりイメージが激しく違って  
しまう場合があるのでご注意ください。



少し浅い色に印刷されます。

デザインの際はご注意ください！