

入稿前データチェック

再入稿になった場合**納期が変更**になりますので
必ず事前にチェックしてください。

- ☐ データは **RGB** ではなく **CMYK** で制作してください。
- ☐ 文字は全て**アウトライン**化してください。
- ☐ テンプレート右側記載の**デザインポイント**は必ずご確認ください。
- ☐ 文字やイラストは必ず**水色点線内**におさめてください。
範囲外に配置すると文字やイラストが断裁時に切れてしまう場合があります。
※意図的に切れるデザインにする場合、テンプレート内や注文時の備考欄などに記載してください。
- ☐ 背景に色や模様がある場合は**ピンク枠の塗りたし部分**まで必ず制作してください。
塗りたし部分がない場合、断裁時に紙の色が出てきてしまいます。
- ☐ **線の設定は 0.25pt**（約 0.1mm）以上、
文字の大きさは 8pt 以上を推奨しています。
細すぎると、かすれたり文字が潰れて読めなくなる可能性があります。
漢字は 8pt 以上、平仮名・アルファベットは 6pt 以上推奨です。
- ☐ 黒は **K100%** にしてください。
- ☐ 配置画像がある場合は **CMYK** で制作し、
解像度は **350dpi** 以上で全て埋め込みにしてください。
- ☐ レイヤーは統合せず保存し、ai 形式で入稿してください。

注意事項

- ・デザインに必要なレイヤーや孤立点は削除してください。
- ・「※ここにデザインしてください※」レイヤーに全てデザインしてください。別のレイヤーにデザインしたりテンプレートを削除した場合、正しく仕上がらない可能性があります。
- ・グラデーションは鮮明に再現できません。
- ・5%以下の薄い色は再現できない可能性があります。
- ・お客様のモニターや印刷物とは若干仕上りが異なる事をご了承ください。

圧着くじ 小サイ

2024.11.8 更新

完成図

展開時のサイズ:
90mm×55mm

圧着
くじ

おめでとう
ございます!

1 等

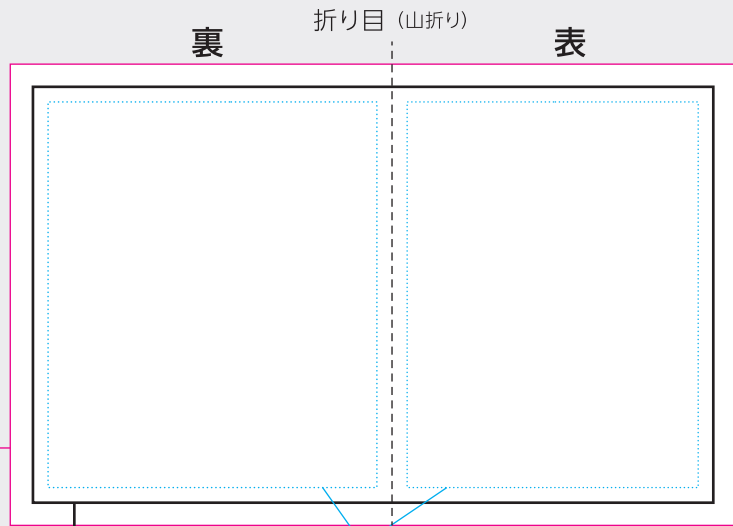
有効期限
2000 年 00 月 00 日

▼ 外面のデザインはこちらへ ▼



外面イメージ

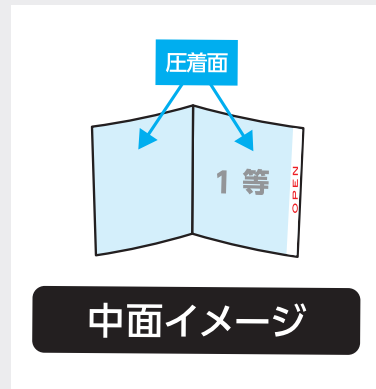
塗り足し部分
(背景に色・模様がある場合は
塗り足し部分まで制作してください)



実際の仕上がりサイズ

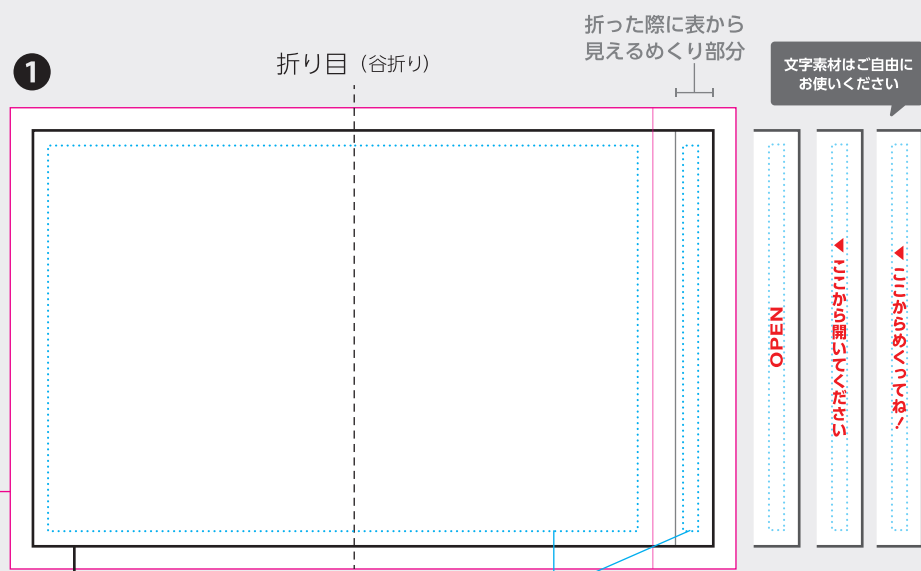
文字やイラストはこの範囲内におさめてください

▼ 中面（等級）のデザインはこちらへ ▼



中面イメージ

塗り足し部分
(背景に色・模様がある場合は
塗り足し部分まで制作してください)



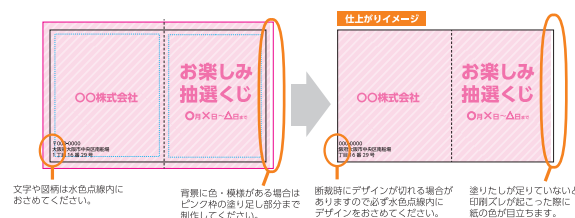
実際の仕上がりサイズ

文字やイラストはこの範囲内におさめてください

めくりの塗り足し部分
※中面デザイン Point●をご覧ください。

外面デザインPoint!

point 1 デザインを正しく配置しましょう
断裁時にデザインが切れてしまう場合があります。



point 2 推奨デザインと注意事項【外面】



1 外面は表裏が同じ色のデザインがオススメ！

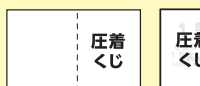
裏表で色が違うデザインはズレに注意！



2 外面はCMYK50%以上の濃い色がオススメ！

断裁がスリた際に目立ってしまうため、表裏違うデザインにする場合は裏面に1mm程度表面の塗りたしをつけることをオススメします。

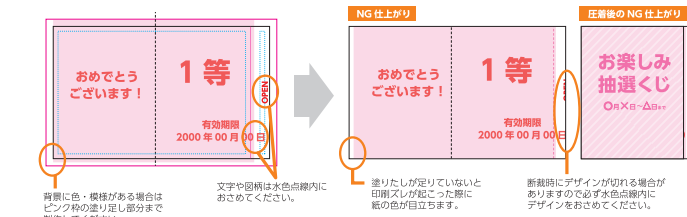
NG例 外面が白や薄い色のデザインは避けます！



外面が薄い色合いだと等級が透けて見える可能性があります。CMYK数値合計 50%以上のデザインがオススメです。

中面デザインPoint! ①

point 1 デザインを正しく配置しましょう
断裁時にデザインが切れてしまう場合があります。



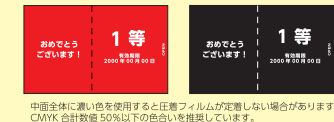
point 2 推奨デザインと注意事項【中面】



中面の背景カラーは白や薄い色がオススメ！

NG例 フィルムが剥がれる可能性があります

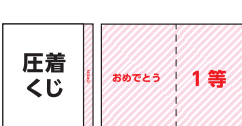
剥がれた実例がある色です。できるだけ避けてください。



※50%前後や剥がれやすい濃いデザインの場合、色味の調節をお願いする場合があります。

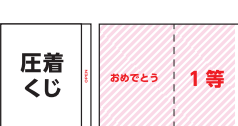
中面デザインPoint! ②

point 1 めくり部分を等級面と同じ色にしたい



ここまで塗りたしを制作してください。

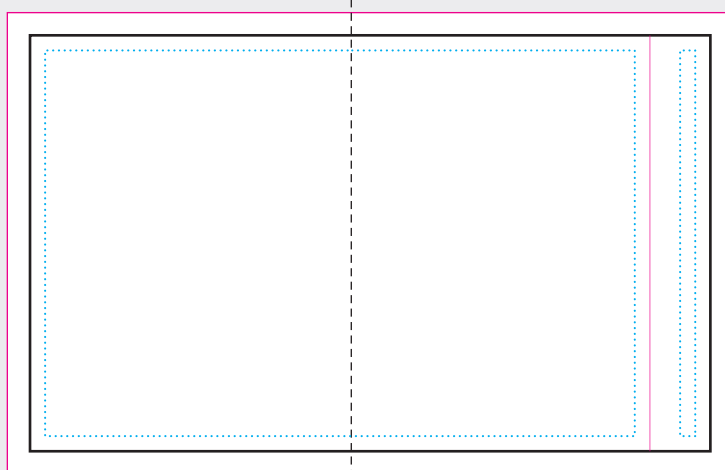
point 2 めくり部分を等級面と別の色にしたい



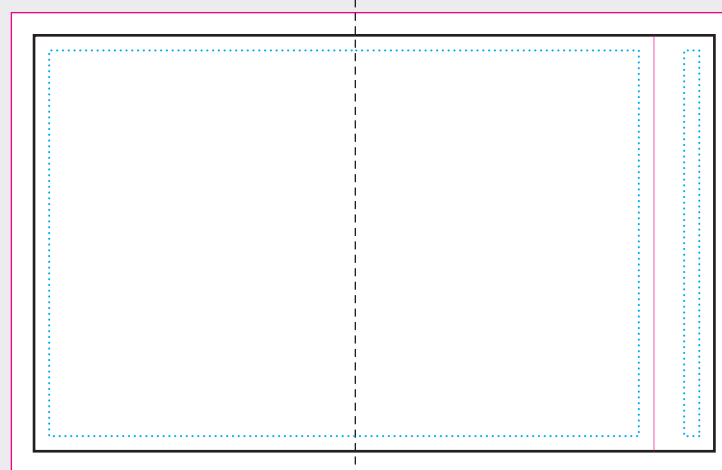
めくり部分の塗りたしを制作してください。

▼ 残りの中面（等級）のデザインはこちらへ ▼

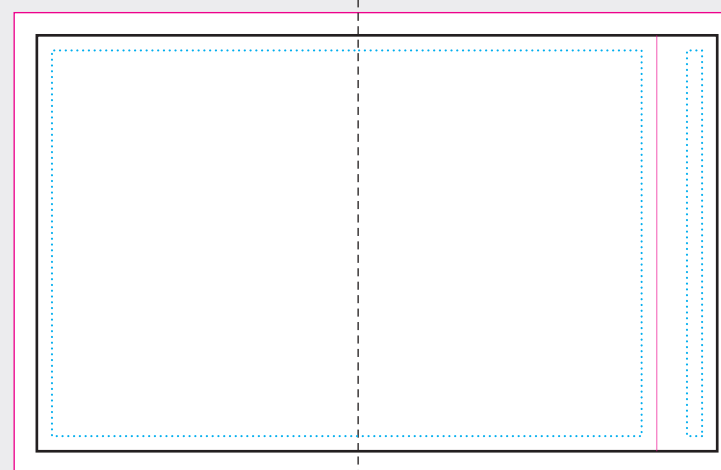
2



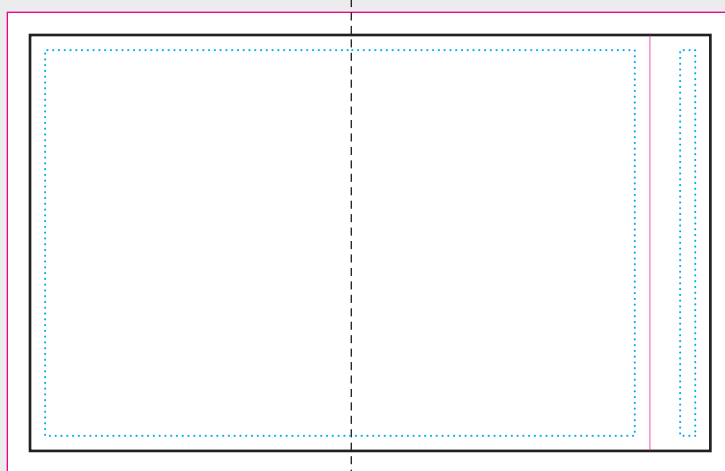
5



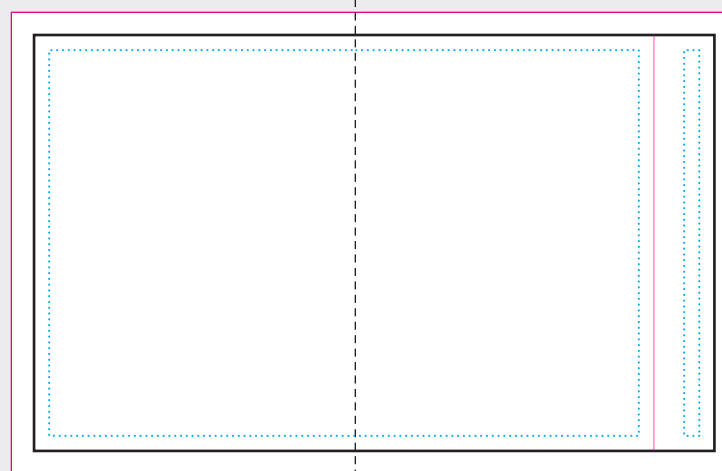
8



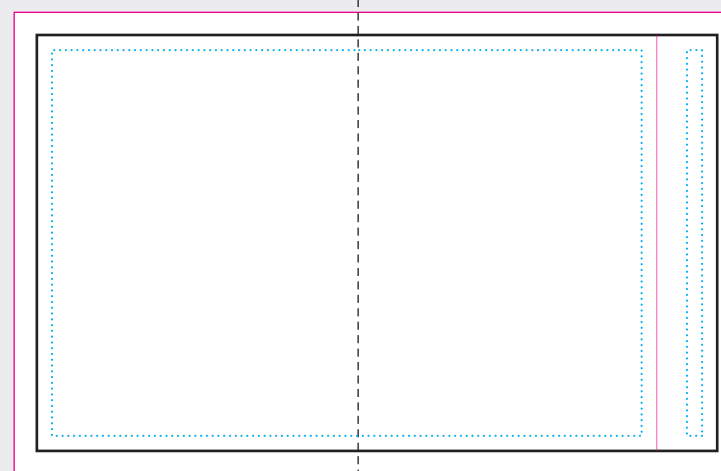
3



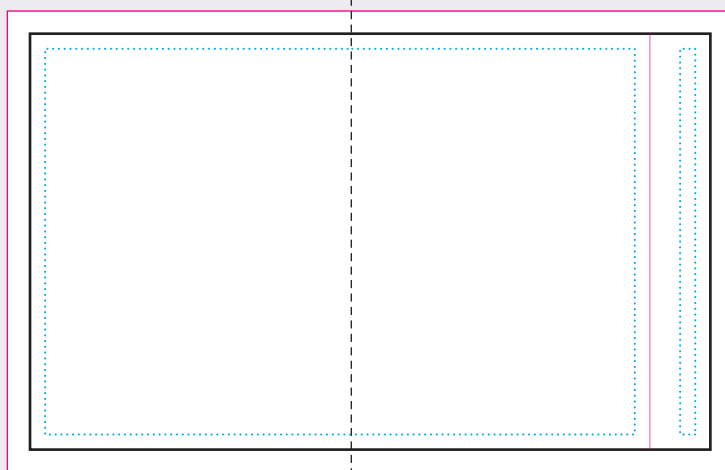
6



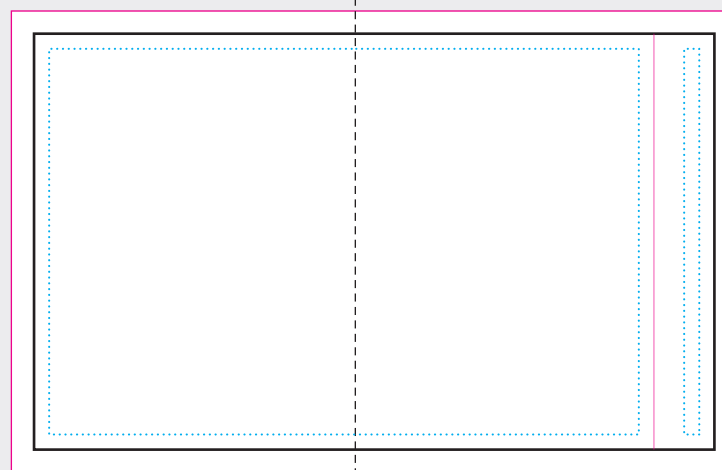
9



4



7



10

