

# 入稿前データチェック

**再入稿**になった場合**納期が変更**になりますので  
必ず事前にチェックしてください。

- ☐ データは **RGB** ではなく **CMYK** で制作してください。
- ☐ 文字は全て**アウトライン**化してください。
- ☐ 制作時の注意点は必ずご確認ください。
- ☐ 文字やイラストは必ず**水色点線内**におさめてください。  
範囲外に配置すると文字やイラストが断裁時に切れてしまう場合があります。  
※意図的に切れるデザインにする場合、テンプレート内や注文時の備考欄などに記載してください。
- ☐ 背景に色や模様がある場合は**ピンク枠の塗りたし部分**まで  
必ず制作してください。  
塗りたし部分がない場合、ミシン目でカットした際に白地がでてしまいます。
- ☐ **線の設定は 0.25pt** (約 0.1mm) 以上、  
**文字の大きさは 8pt** 以上を推奨しています。  
細すぎると、かすれたり文字が潰れて読めなくなる可能性があります。  
漢字は 8pt 以上、平仮名・アルファベットは 6pt 以上推奨です。
- ☐ 黒は **K100%** にしてください。
- ☐ 配置画像がある場合は **CMYK** で制作し、解像度は **350dpi** 以上で  
全て**埋め込み**(または**リンク配置**) にしてください。
- ☐ **レイヤーは統合せず**、ai 形式で入稿してください。

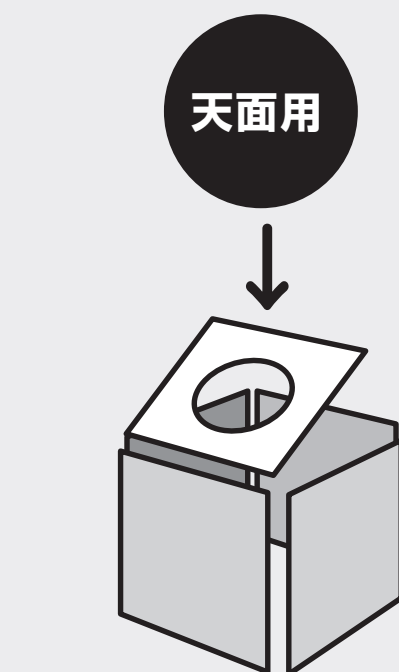
## 注意事項

- ・デザインに必要なレイヤーや孤立点は削除してください。
- ・「※ここにデザインしてください※」レイヤーに全てデザインしてください。別のレイヤーにデザインしたりテンプレートを削除した場合、正しく仕上がらない可能性があります。
- ・グラデーションは鮮明に再現できません。
- ・5% 以下の薄い色は再現できない可能性があります。
- ・お客様のモニターや印刷物とは若干仕上りが異なる事をご了承ください。

2023.9更新

# 抽選箱 165×165mm 簡易印刷用

## ▼ 天面のデザインはこちらへ ▼



●天面用のデザインです。  
(側面正面の上にきます)



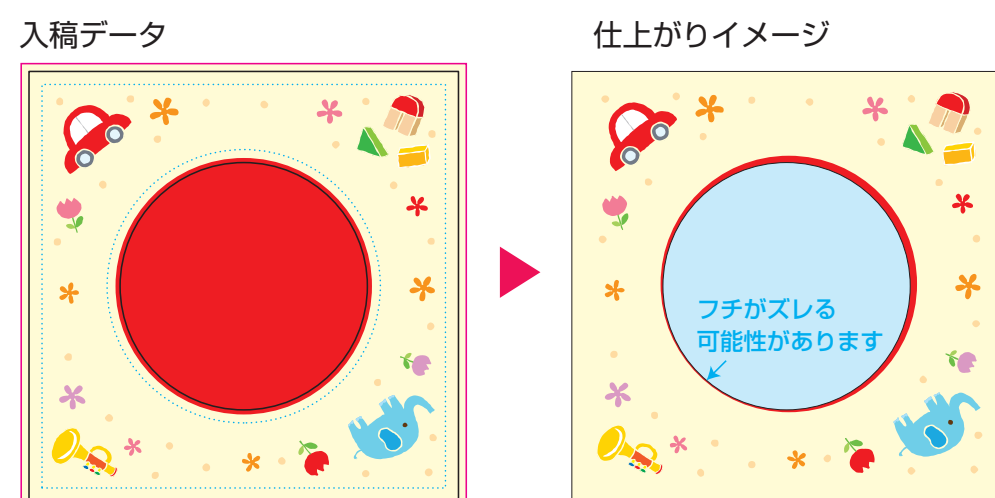
**塗り足し部分**  
(背景に色・模様がある場合は  
塗り足し部分まで制作してください)

**実際の仕上がりサイズ**

文字やイラストはこの範囲内  
におさめてください

## 制作時の注意点

### ⚠ 天面円カット部分にフチをつける場合



天面の円カット部分にフチをつけると、ズレた時に目立ってしまうのでつけないでください。  
どうしてもつけたい場合は**5mm以上**の太さにしてください。

### ⚠ 大事なモチーフは水色点線内に入れる！



大事なモチーフを仕上がり線ギリギリに配置すると、印刷がズレた際にモチーフが切れてしまう可能性があります。  
切れると困るデザインは必ず水色点線内に入れてください。

### ⚠ 濃いベタのデザインにする場合



印刷機と紙の都合上、Kを含む濃いベタは白抜けしたり色ムラがでる場合があります。ご了承ください。

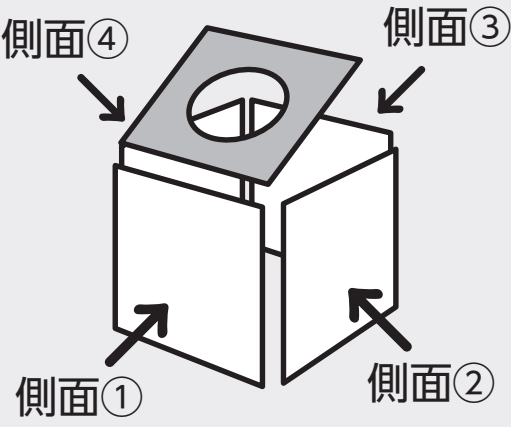
**濃いベタにする場合はCMYの混色(合計値250以下)がおすすめです。**

▼ 側面のデザインはこちらへ ▼

側面用

■側面用①

4面とも同じデザインの場合は「■側面用①」のみお使いください。



●側面用のデザインです。  
(4面あります)

塗り足し部分

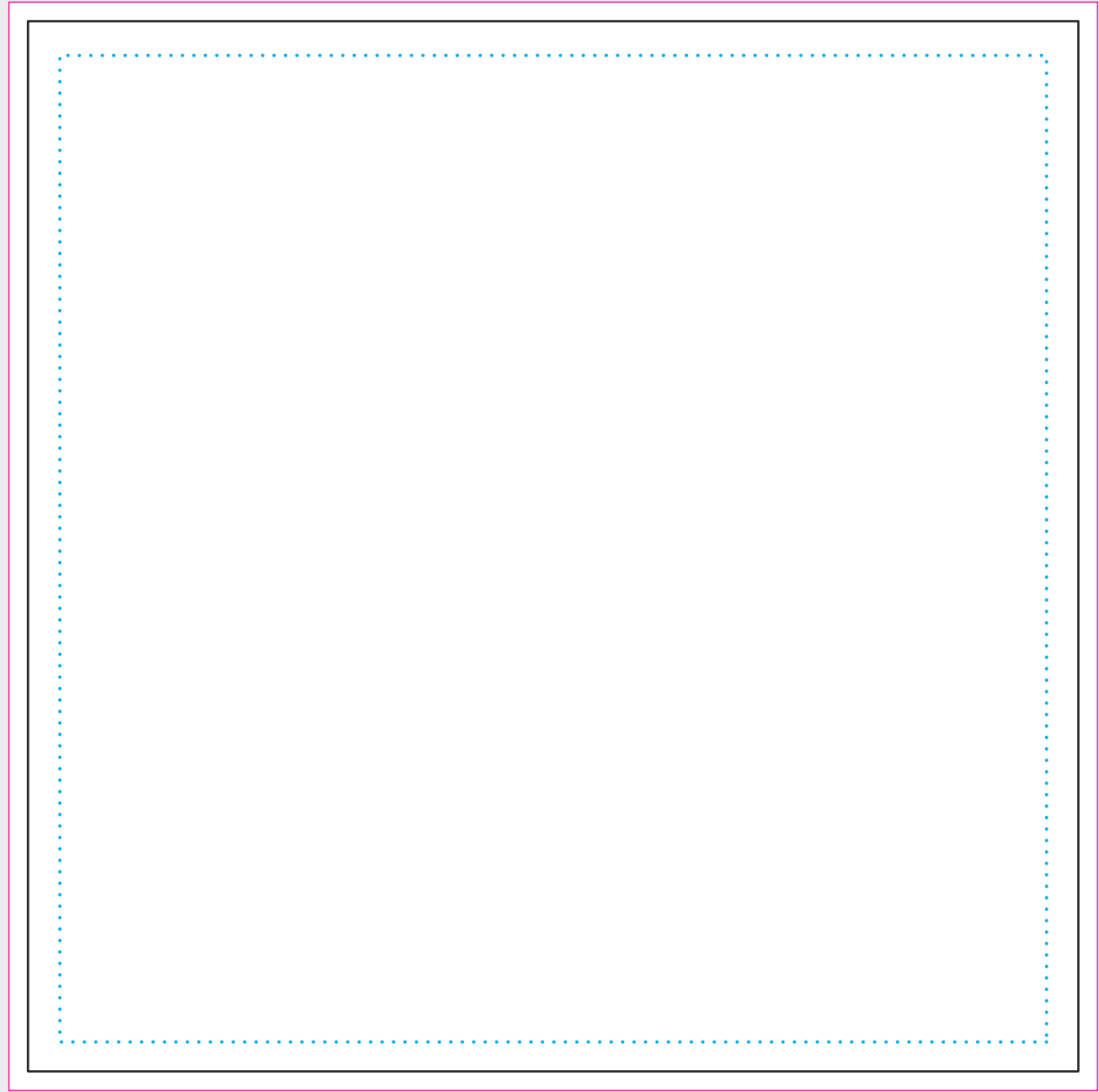
(背景に色・模様がある場合は  
塗り足し部分まで制作してください)

実際の仕上がりサイズ

文字やイラストは  
この範囲内におさめてください

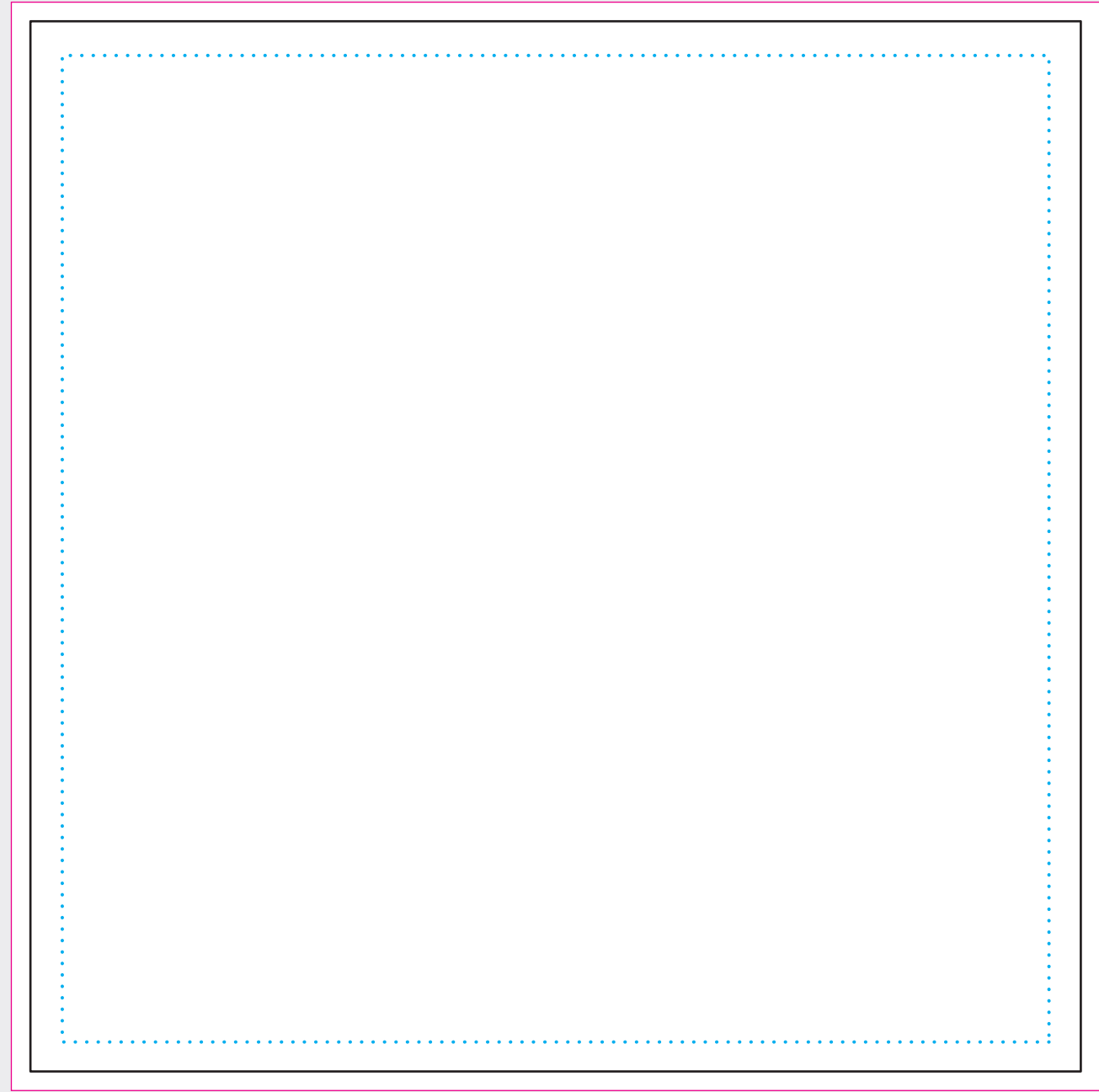


■側面用③



■側面用②

デザインが複数ある場合は「■側面用②～④」もお使いください。



■側面用④

